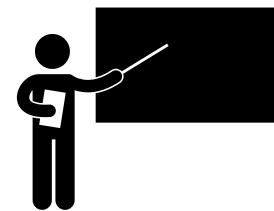


# MÜHLERAMA



## Backstube mieten Workshops veranstalten Feste feiern

Museum Mühlerama  
Seefeldstrasse 231, 8008 Zürich  
044 422 76 60  
info@muehlerama.ch, www.muehlerama.ch  
facebook.com/museum.muehlerama  
museummuehlerama #muehlerama

Tram und Bus: Nr. 2, 4 oder 33  
bis Wildbachstrasse  
S-Bahn: S6 oder S16  
bis Bahnhof Tiefenbrunnen

**Kennen Sie unser Museum mit Blick auf den Zürichsee?**

**Wir vermieten unsere Backstube für Seminare, Workshops, Teambuilding und auch für private Feste.**

Unsere Backstube ist ein idealer Ort für Back- und Kochworkshops, Seminare und Vorträge sowie festliche Anlässe oder Apéros. Sie verfügt über eine weitreichende Grundausstattung.

Sie kann stunden- oder tageweise gemietet werden. Zudem können Museumsangebote auch mit einem Aufenthalt in der Backstube kombiniert werden.

Die Getränke- und Apéroangebote finden Sie auf unserer Homepage. Für Verpflegung und gastronomische Angebote beraten wir Sie gerne persönlich.



Für Buchung und Beratung:  
Mail an info@muehlerama.ch oder  
Telefon 044 422 76 60.  
Wir nehmen umgehend mit Ihnen  
Kontakt auf.



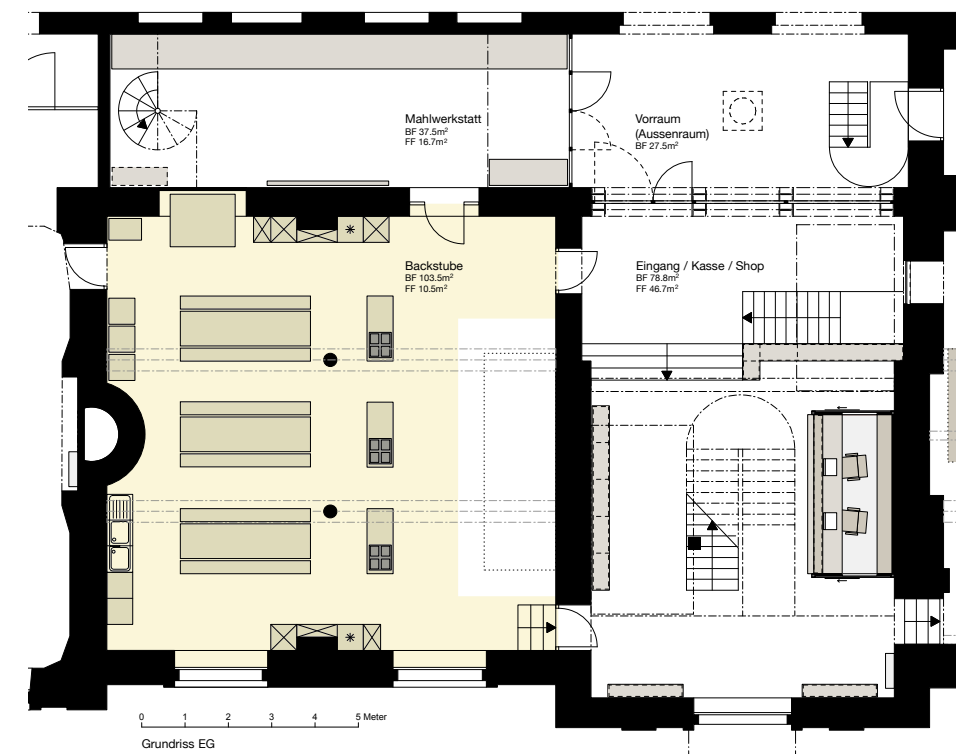
### Kapazität:

- Fläche: 80 m<sup>2</sup>
- Sitzbänke an 3 Holztischen für 40 Personen
- Reihenbestuhlung für 60 Personen\*
- Stehapéro bis 80 Personen
- gesamtes Museum mieten möglich für bis 100 Personen (Preis auf Anfrage)

### Ausstattung:

- Medien:**
- Videoprojektor Panasonic Laser PT-RZ570WE, DLP, WUXGA, 5200 Ansi (Anschluss HDMI, Adapter Mac)
  - Leinwand 245×138 cm Bildgrösse
  - Verstärkeranlage: 2×RCF EVOX 8, mit 6 Kanalmischer, 4 Funkmikrophone\*\*
  - 1 Flipchart

- Küche und Backstube:**
- 3 Induktionsherde Bauknecht
  - Miwe condo Backofen 4 Herde\*\*\* (8 Eurobleche)
  - Gastro-Abwaschmaschine Whirlpool
  - 3 Sets Küchenmaschinen (Kitchen Aid)/ Pfannen/ Küchenwerkzeug
  - Knetmaschine bis 40 kg
  - 2 Kaffeemaschinen
  - Geschirr und Besteck für 50 Personen



### Preise:

			CHF
1	Backstube für einen Vormittag 8.00–13.30Uhr	ohne Museumsbesuch	400
2	Backstube für einen Tag ab 4h 8.00–17 Uhr	ohne Museumsbesuch	600
	Stundentarif 1- 4h	ohne Museumsbesuch	150
3	Backstube für einen Abend 17.00–2.00 Uhr	ohne Museumsbesuch	980
4	Backstube für eine Nacht 17.00–8.00 Uhr	ohne Museumsbesuch	1380

**Spezialrabatt:** Montag und Dienstag 50% auf Mietangebot 1–4

*	Einrichten (Bestuhlung 1h)	nach Aufwand h	65
**	Miete Tonanlage	pauschal	80
***	Benutzung Backofen Miwe	pauschal	100

Videoprojektor und Leinwand: inbegriffen

Küche: inbegriffen

Getränke: laut Angebotskarte





Backstube

# MÜHLERAMA

- Backstube mieten
- Workshops veranstalten
- Feste feiern

